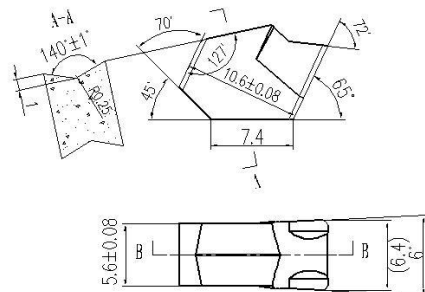
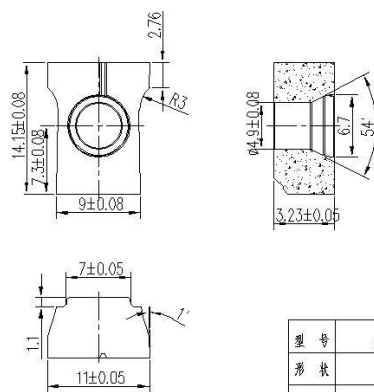


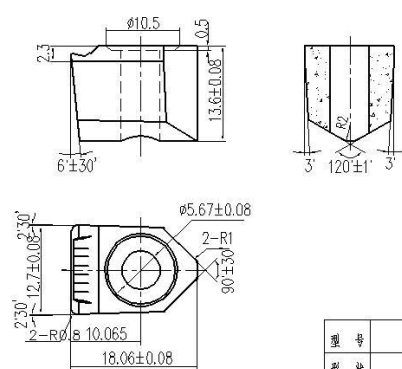
型 号	TA2681-JGH(B)
形 状	切刀
长	8.35
刀头宽	7.9



型 号	QC1406
形 状	切刀
长	13.28
刀头宽	6.4

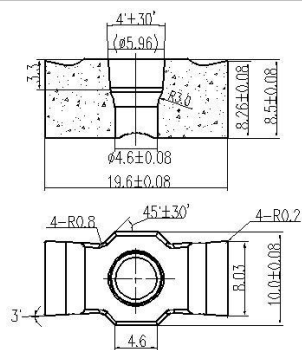


型 号	QC1406 R
形 状	切刀
长	14.15
刀头宽	11

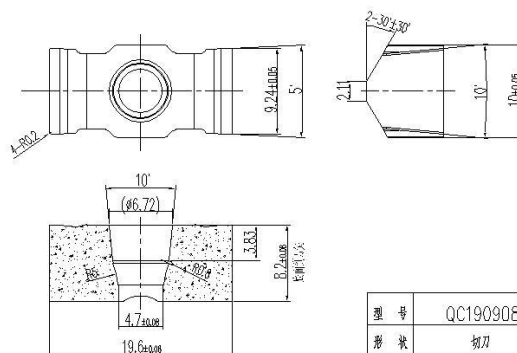


型 号	QC1218
形 状	切刀
长	18.06
刀头宽	12.7

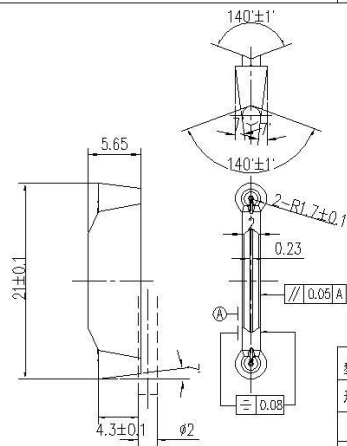
# 切刀毛坯



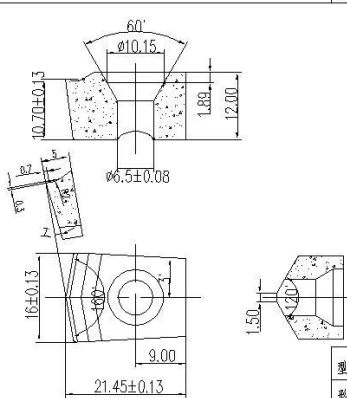
型 号	W269414087
形 状	切刀
长	19.6
刀头宽	8.03



型 号	QC190908H
形 状	切刀
长	19.6
刀头宽	9.24

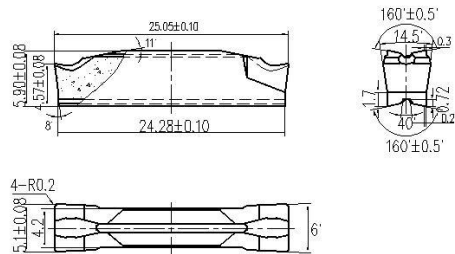


型 号	W269414083
形 状	切刀
长	21
刀头宽	1.7

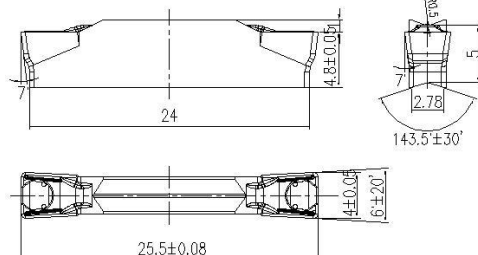


型 号	QCD16
形 状	切刀
长	21.45
刀头宽	16

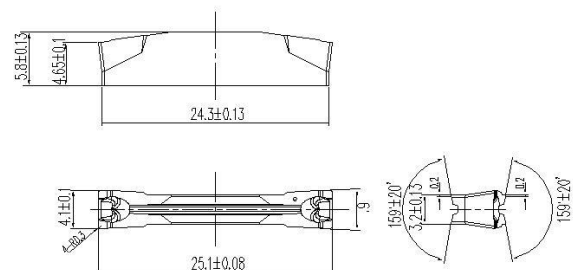
切刀毛坯



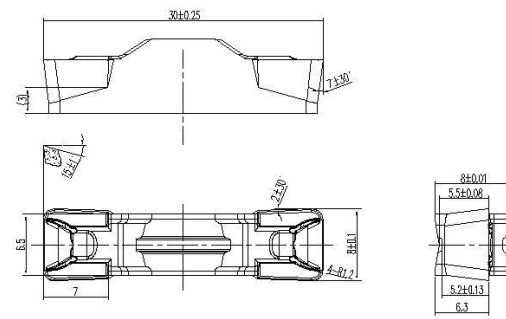
型 号	QC2505
形 状	切刀
长	25.05
刀头宽	5.1



型 号	QC250404
形 状	切刀
长	25.5
刀头宽	4

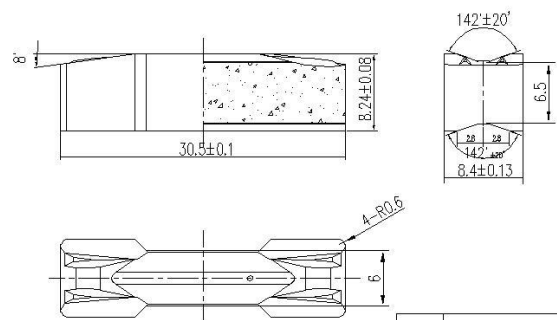


型 号	QC250403-ST
形 状	切刀
长	25.1
刀头宽	4.1



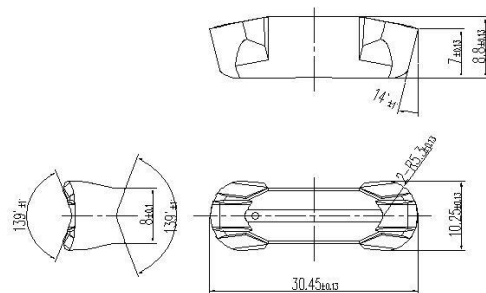
型 号	QCD0712
形 状	切刀
长	30
刀头宽	8

# 切刀毛坯



型 号	QC300708
形 状	切刀
长	30.5
刀头宽	8.4

型 号	
形 状	



型 号	QC300705R
形 状	切刀
长	30.45
刀头宽	10.25

型 号	
形 状	

切刀毛坯